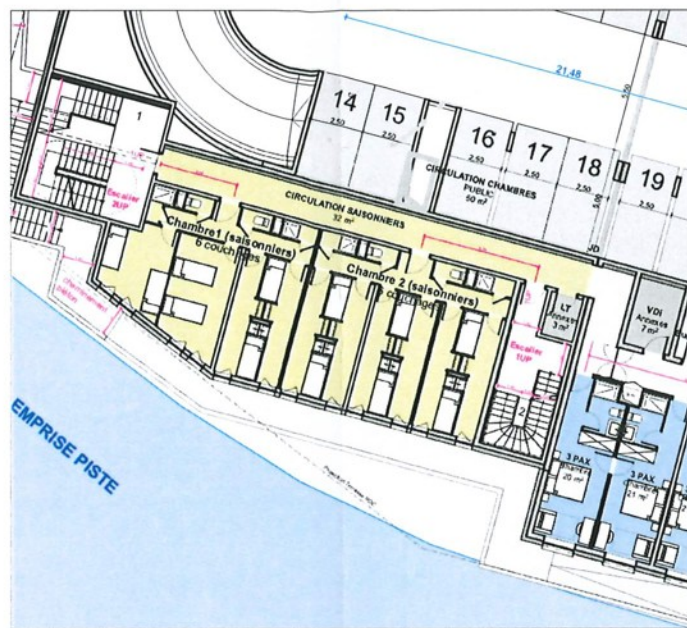
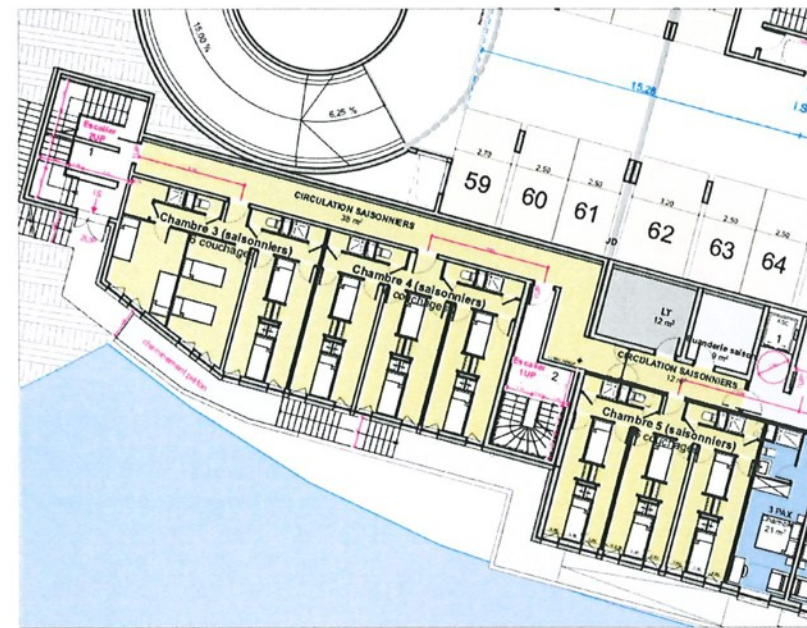




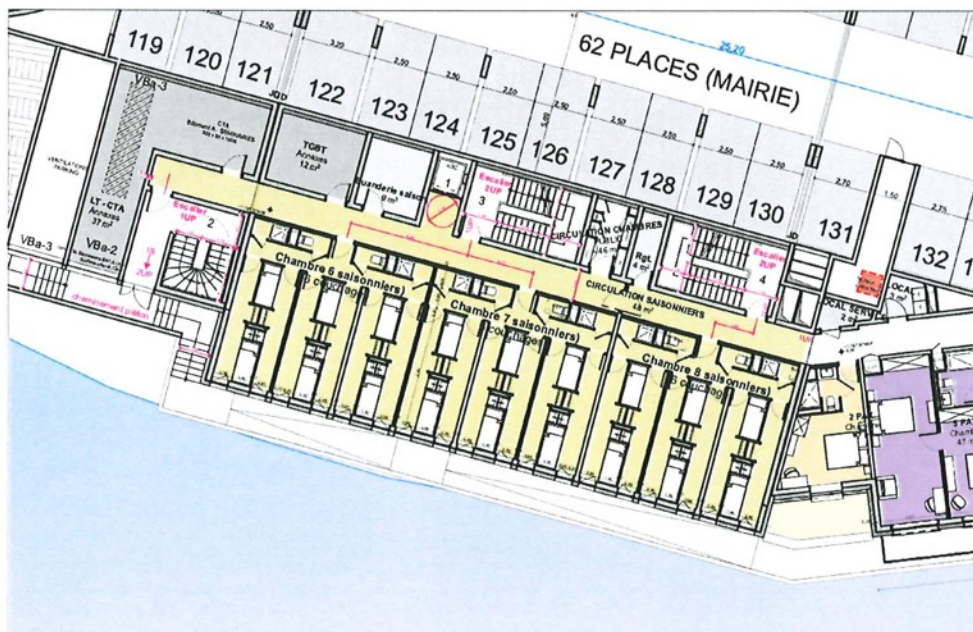
NIVEAU R+1



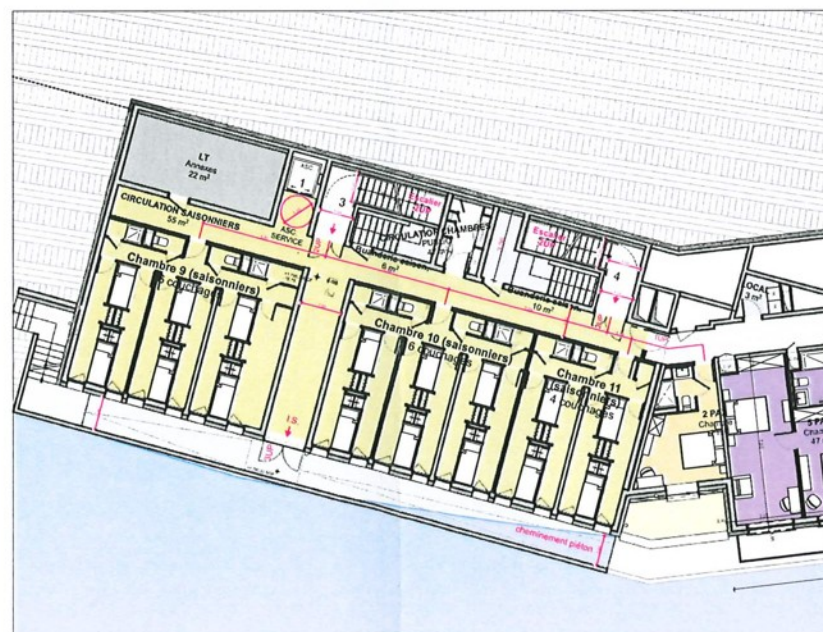
NIVEAU -1



NIVEAU -2



NIVEAU -3



NIVEAU -4

#### SAISONNIERS

CALCUL PLU (10% lits hôtel min): 80,7

	chambres	couchages
Chambres 4P	1	4
Chambres 6P	10	60
Direction T3	2	12
Direction T2	1	3
Direction Studio	1	2
<b>Total</b>	<b>15</b>	<b>81</b>

#### CALCUL LOGES SAISONNIERS

	R-1	R-2	R-3	R-4	TOTAL
LOGES INDIVIDUELS	8	14	18	16	56
LOGES 2 PERSONNES	2	2			4
<b>TOTAL</b>					<b>60</b>

LOGEMENTS DIRECTION 4 Logements

REÇU LE

08 JAN 2026



0 2 5 10m



**Stella architecture**  
Franck PETITOT - Philippe LAGRANGE

Allée du Parmelan - 74370 Metz-Tessy  
tél: 04 50 09 21 86  
mail: info@stella.archi



**EIFFAGE IMMOBILIER**  
**Centre Est**

3 rue Hrant Dink - CS10250 69285 LYON Cedex 02

Ouvrage :

OAP 10  
La Croisette - Les Menuires - 73440 Les Belleville

Titre :

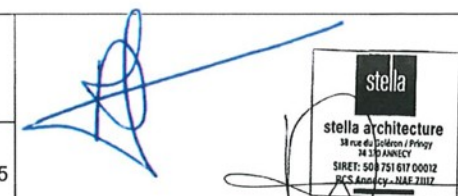
LOCALISATION ET REPARTITION  
CHAMBRES SAISONNIERS

Echelle :

1:350

Date :

25 novembre 2025



Phase:

PC N°  
PC0732572501041

PIÈCES  
COMPLÉMENTAIRES